

# *Wou häng is hi?*

Zweifacher aus Oberbayern  
Harmonika-Begleitung D-G-C zu Okarina G

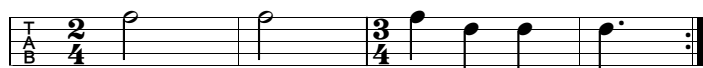
Griffschrift 3-Reiher



γ ζ      B b B b      B b b      B b b      B b B b



B b b      B b b      B b b      B b b      B b b      B b b



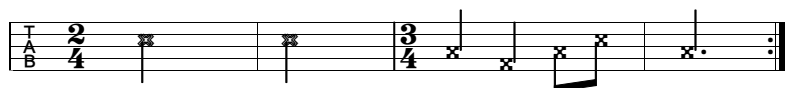
B b B b      B b b      B γ



γ ζ      C c C c      C c c      C c c      C c C c  
Wou häng is    hi,    mei    Sat-tl und    Zeig? Wou häng is    hi,    mei



C c c      C c c      C c c      C c c      C c c      C c c  
Sat-tl und    Sporn?    Da    drun-tn    in    Sta-dl,    da    hängt halt    a    Na-gl, do häng is



C c C c      C c c      C γ  
hin,    mei    Sat - tl und    Zeig.

Griffschrift-Satz Franz Fuchs  
Buchberggasse 63  
A 3400 Klosterneuburg  
franz.fuchs@stammtischmusik.at